

## MARTIN Editor „Fräsen“

### Einstieg in moderne Arbeitsvorbereitung

Der MARTIN Editor „Fräsen“ ist im Lieferumfang der Option T2710-a 10,4" Touch-Screen enthalten und bietet so einen äußerst kostengünstigen Einstieg in die moderne Arbeitsvorbereitung. Die sehr intuitiv zu bedienende Software hilft dem Anwender, alltägliche Vorgänge in Arbeitsvorbereitung und Werkstatt effizient zu organisieren und zu verwalten.

### Datenübertragung per USB oder Datenkabel

Die Daten können gespeichert, jederzeit nochmals editiert und auch an die T27 übertragen werden. Die einfachste Möglichkeit ist die Übertragung an die Maschine per USB-Stick, die komfortabelste die per optionaler „Peer-to-peer“ Schnittstelle T2716-a, der eine erweiterte Version der Software beiliegt.

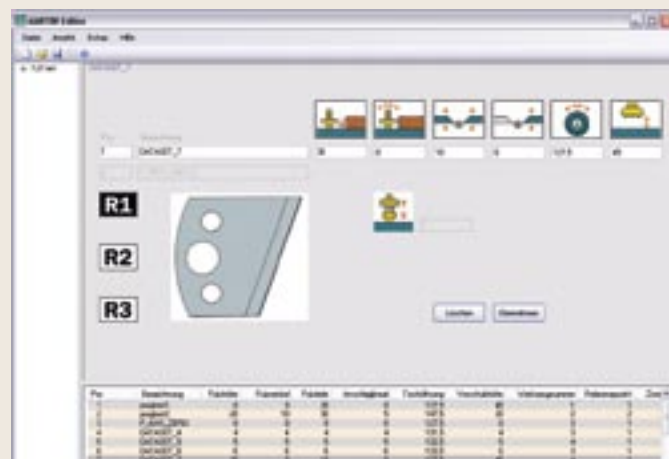
### Vorteile im Überblick

Folgende Arbeitsschritte können in der Arbeitsvorbereitung schnell und einfach erledigt werden:

- Erstellen und Sichern von Programmsammlungen
- Erstellen und Sichern von Werkzeugsammlungen (Werkzeugdaten)
- Export der Sammlungen nach Excel
- Import von Excel Dateien, die dem MARTIN Format entsprechen
- Export / Import auf USB-Stick



Übersichtliche Werkzeugverwaltung



Programmverwaltung auf dem PC